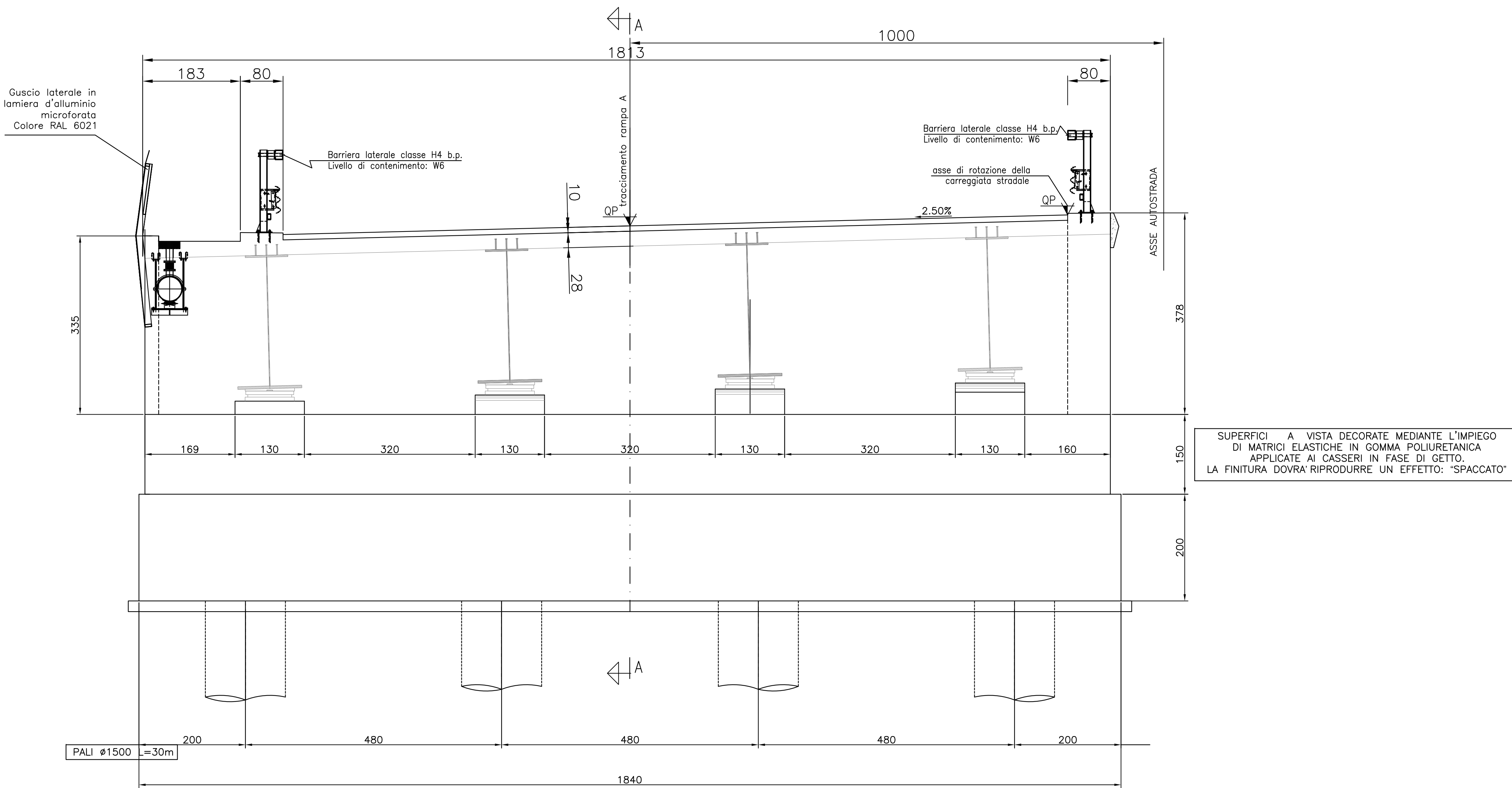
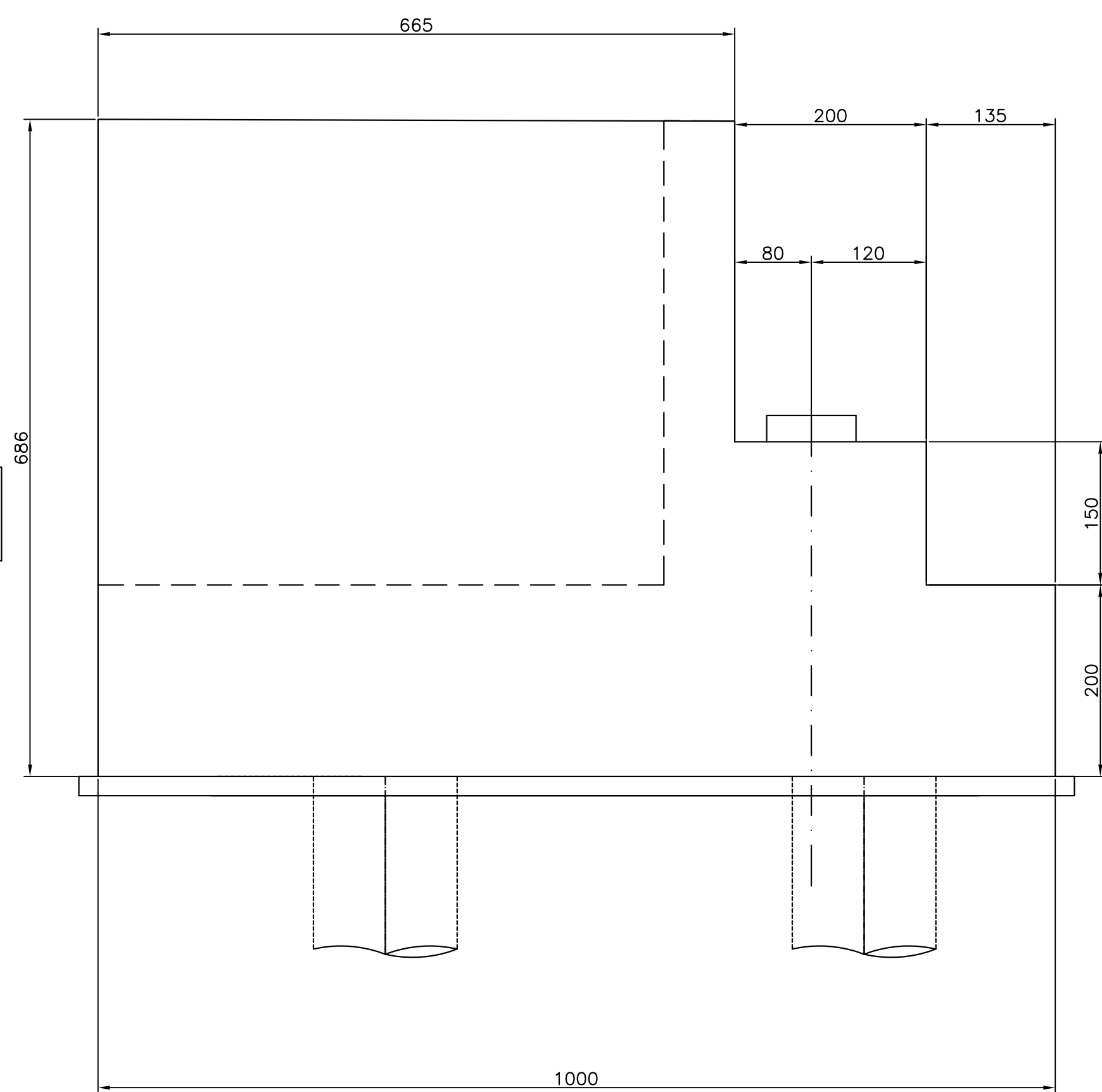


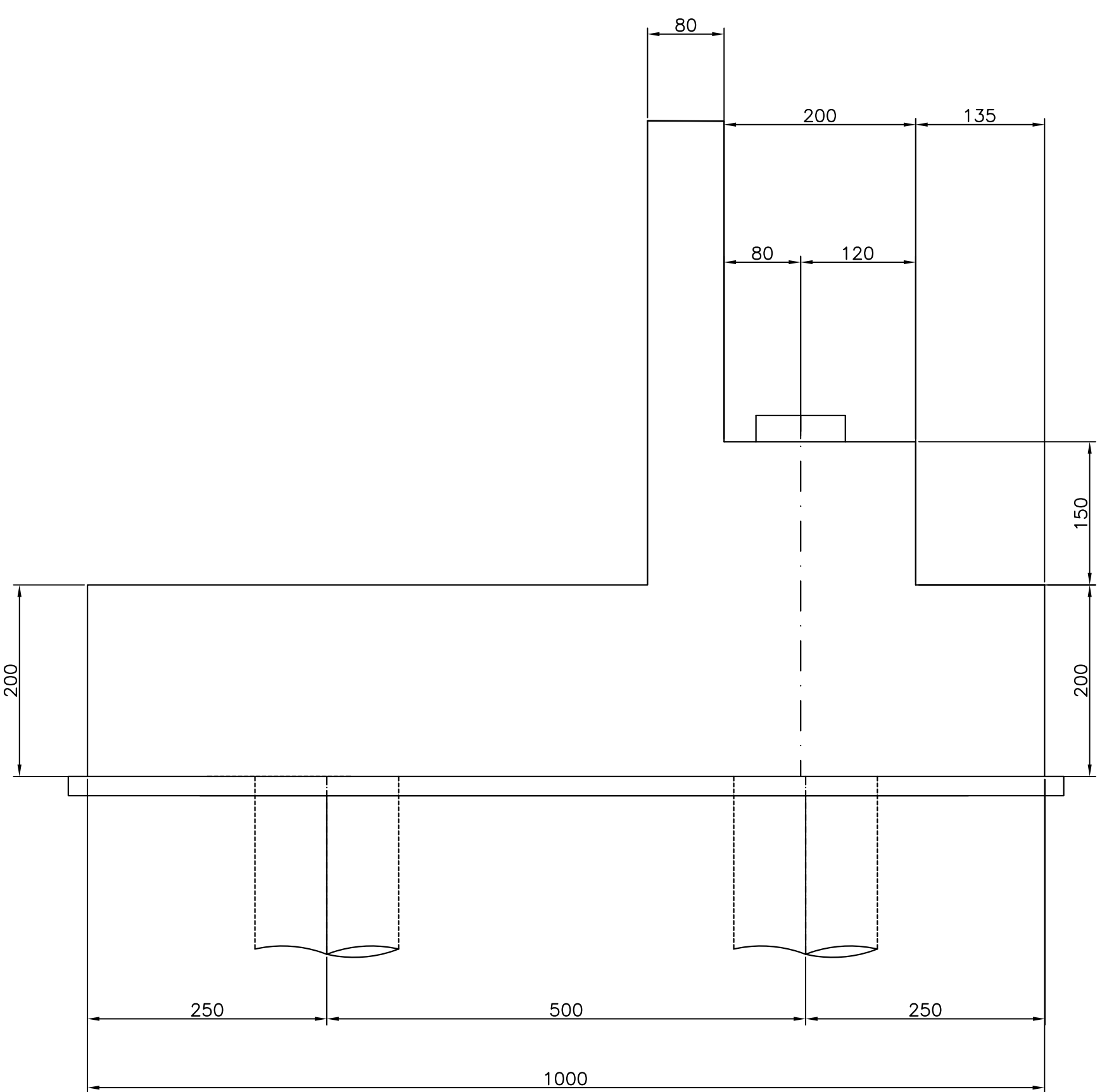
PROSPETTO FRONTALE SPALLA SP1
SCALA 1:50



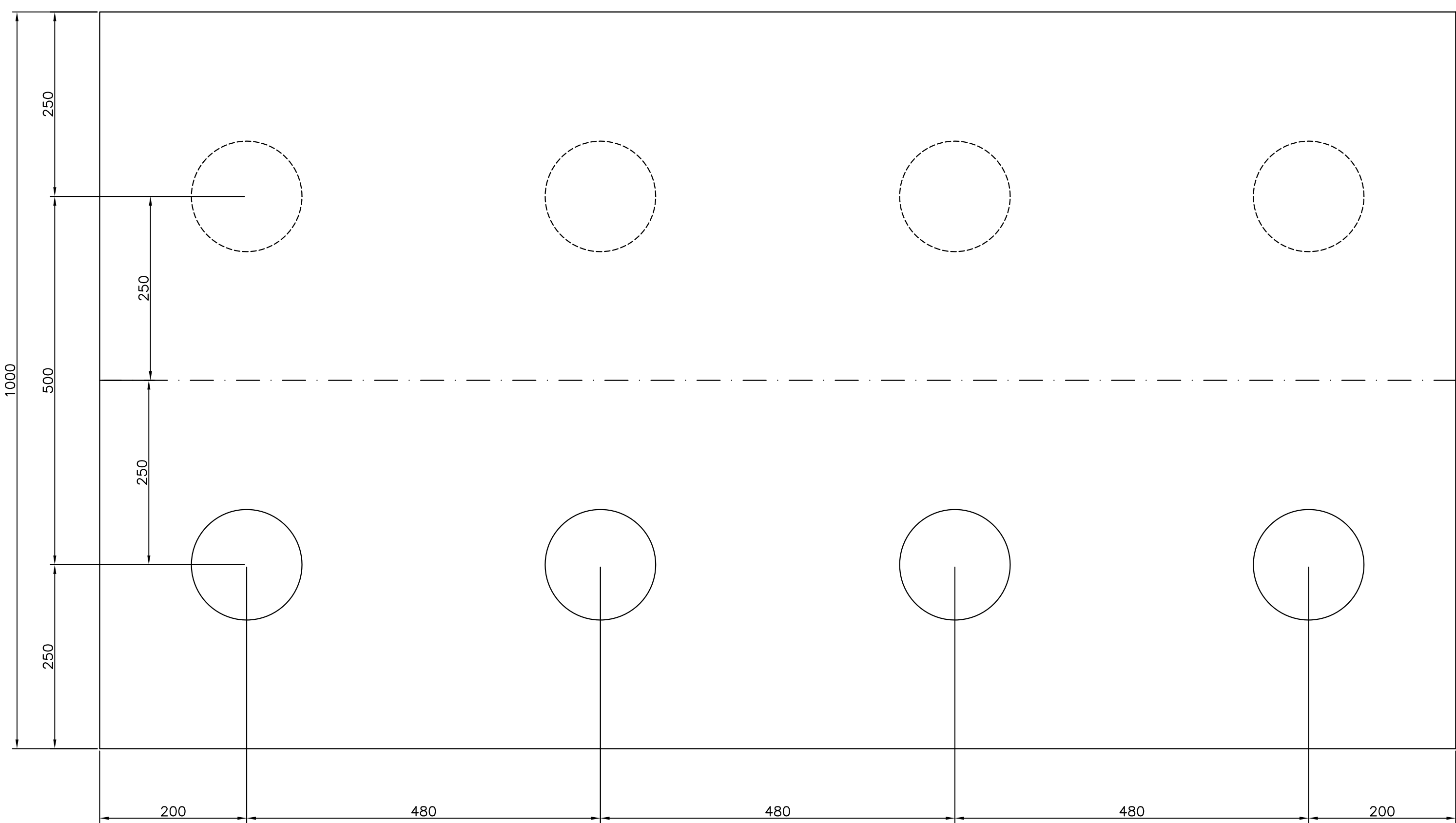
FRANCO SINISTRO
SCALA 1:50



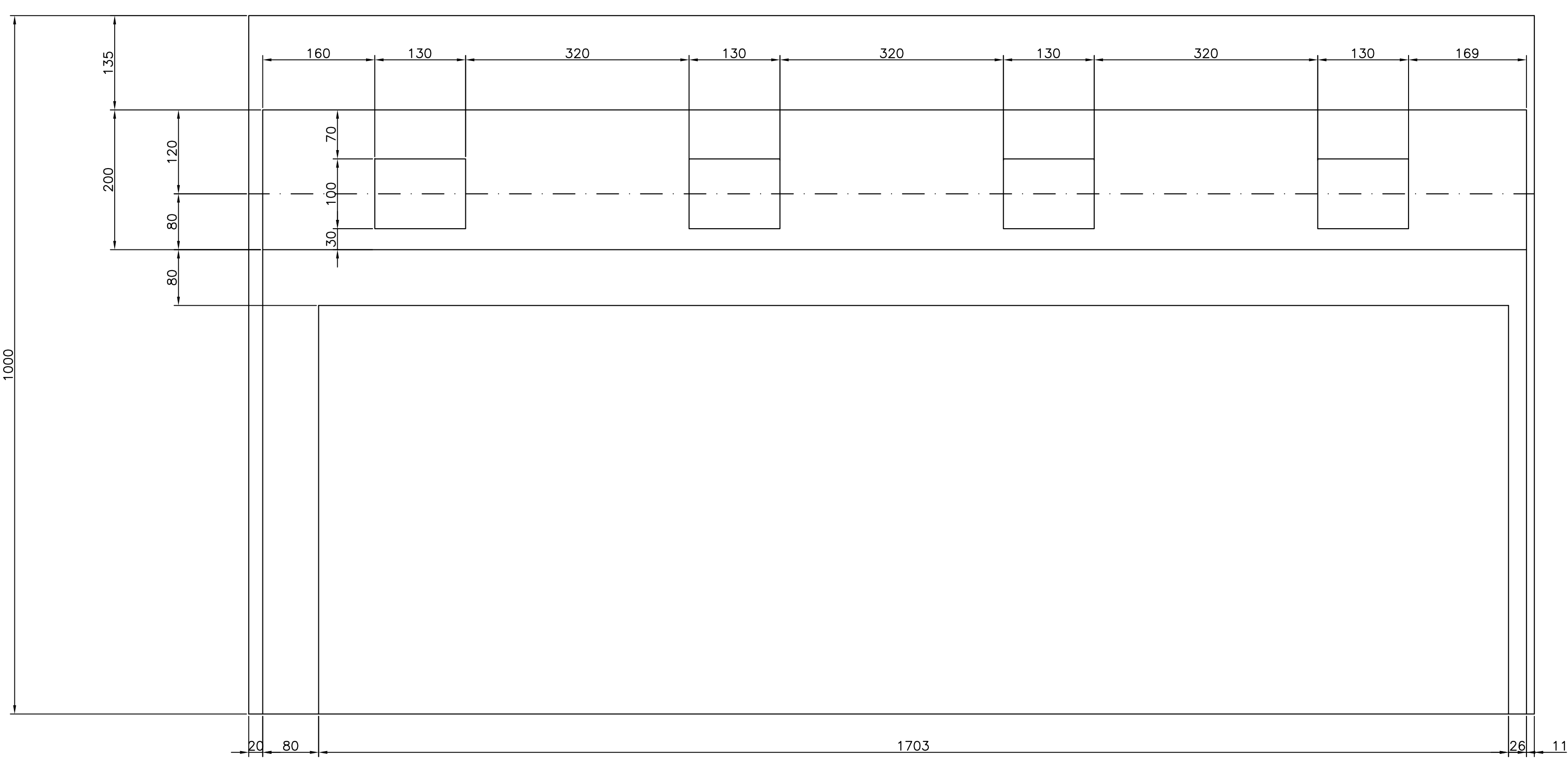
SEZIONE A-A
SCALA 1:50




PIANTA PLINTO
SCALA 1:50




PIANTA SUPERIORE
SCALA 1:50





TORINO - IVREA - QUINCINETTO
IVREA - SANTHIA'
SISTEMA AUTOSTRADALE
TANGENZIALE DI TORINO



Amministratore Delegato
Dott. Ing. LUIGI CRESTA

**AUTOSTRADA A4/A5 - A5 TORINO QUINCINETTO
IVREA SANTHIA'**

**NODO IDRAULICO DI IVREA
2° FASE DI COMPLETAMENTO**

PROGETTO DEFINITIVO

**PARTE STRUTTURALE - VIADOTTI
VIADOTTO CHIUSELLA
CARPENTERIA SPALLA SP1**

IL PROGETTISTA	REDATTO SETECO ---	CONTROLLATO SETECO F. Pistoletti	APPROVATO ATIVA ENGINEERING V. Palmisano
DATA GIUGNO 2012	REVISIONE	DATA	
SCALA 1:50			
Il Direttore Tecnico Dott. Ing. ROBERTO PETRALI ordine degli Ingegneri di Milano n° 14638	UFFICIO	CONSEGNA	N° PROGETTO PAGE ARCONO N° ELABORATO REV
SSP0101A050000PDSTR005--			